


การติดตั้งโปรแกรม MySQL 5.5.51


Step 1

ให้เข้าไปที่ CD แล้วเลือก Program > MySQL > แล้วเลือกโฟลเดอร์ ตาม bit WINDOWS ของท่าน

- ถ้าเป็น 32bit ให้เข้าโฟลเดอร์ x32 แล้วดับเบิลคลิก mysql-5.5.51-win32.msi

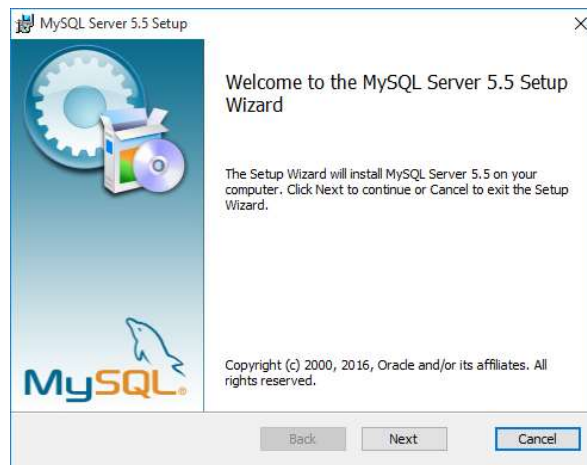
 mysql-5.5.51-win32.msi

- ถ้าเป็น 64bit ให้เข้าโฟลเดอร์ x64 แล้วดับเบิลคลิก mysql-5.5.51-winx64.msi

 mysql-5.5.51-winx64.msi

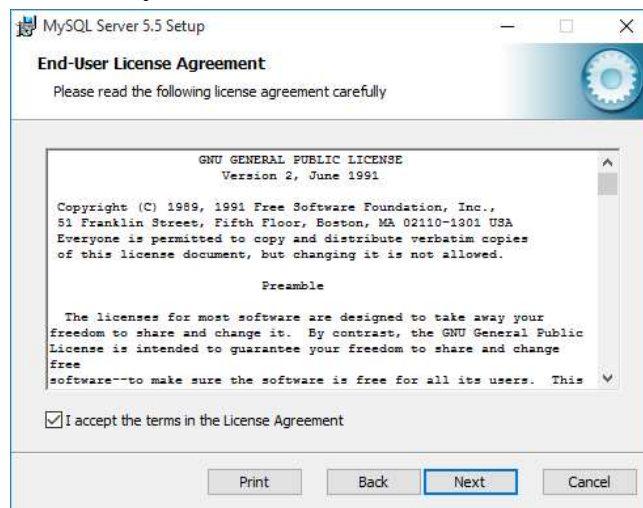
Step 2

หลังจากเราดับเบิลคลิกไฟล์ mysql-5.5.51 แล้วจะแสดงตามรูปด้านล่างให้เรา คลิก Next



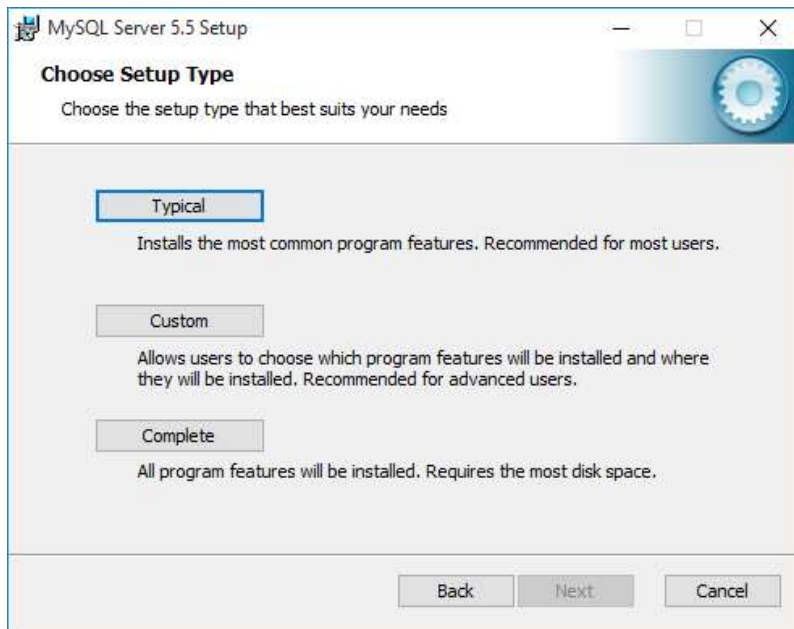
Step 3

จากที่เราคลิก Next แล้วจะแสดงตามรูปด้านล่างให้เราติ๊ก I accept the terms in the License Agreement แล้วกด Next



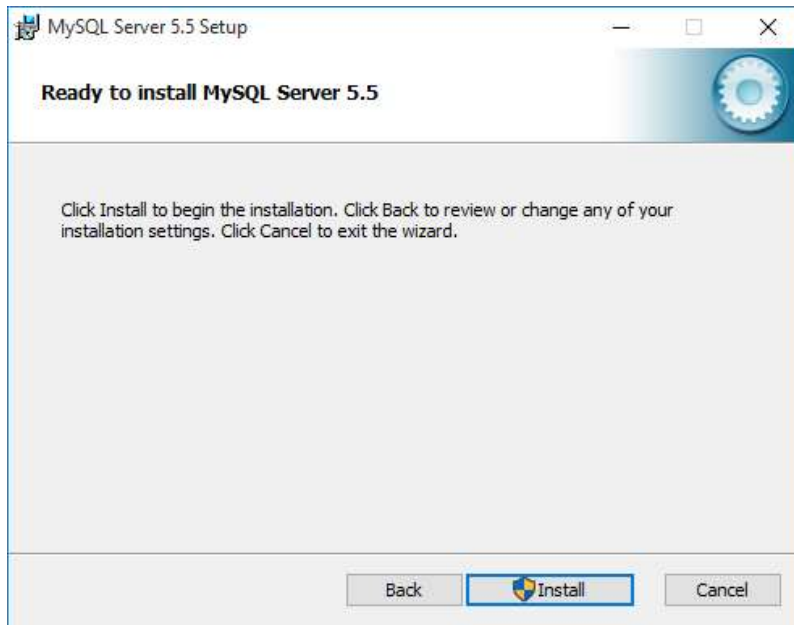
Step 4

จากที่เราคลิก Next แล้วจะแสดงตามรูปด้านล่างให้เราเลือก Complete



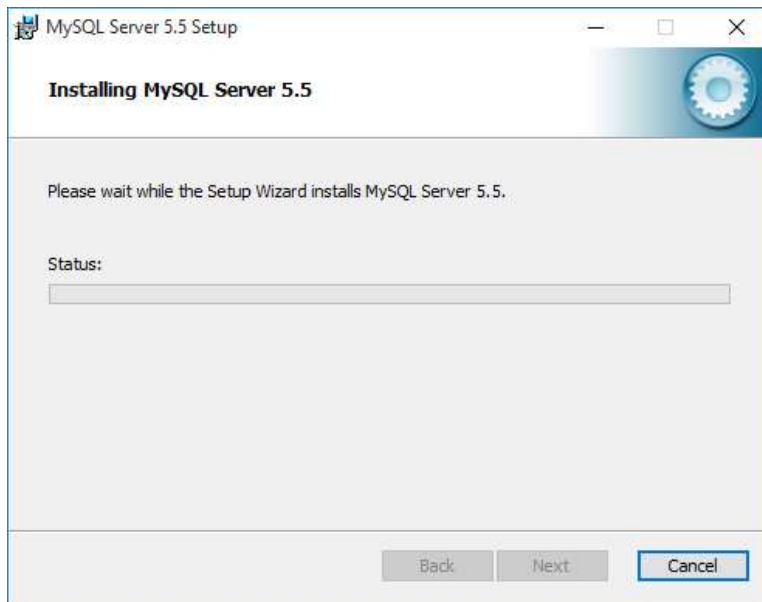
Step 5

จากที่เราเลือก Complete แล้วจะแสดงตามรูปด้านล่างให้เรากด Install



Step 6

จากที่เรากด Install แล้วจะแสดงตามรูปด้านล่างให้เรารอสักครู่



Step 7

เมื่อรอนจนกว่าโปรแกรมทำการ Install เสร็จเรียบร้อยแล้วจะแสดงตามรูปด้านล่างให้เราเลือกจนแสดงหน้า Completed the MySQL Server 5.5 Setup Wizard ให้เราคลิก Finish



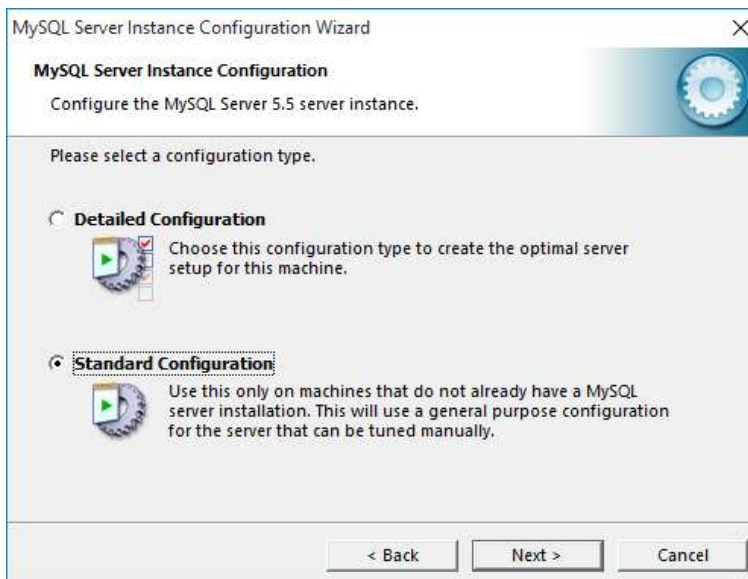
Step 7

เราดปุ่ม Finish แล้วก็แสดงหน้า Welcome to the MySQL Server Instance Configuration Wizard 1.0.17.0 ให้เราคลิก Next



Step 8

จากที่เราคลิก Next แล้วจะแสดงตามรูปด้านล่างให้เราติ๊ก Standard Configuration แล้วกด Next



Step 9

จากที่เราคลิก Next แล้วจะแสดงตามรูปด้านล่างไม่ต้องทำอะไร ให้กด Next

MySQL Server Instance Configuration Wizard

MySQL Server Instance Configuration
Configure the MySQL Server 5.5 server instance.

Please set the Windows options.

Install As Windows Service
This is the recommended way to run the MySQL server on Windows.

Service Name:

Launch the MySQL Server automatically

Include Bin Directory in Windows PATH
Check this option to include the directory containing the server / client executables in the Windows PATH variable so they can be called from the command line.

< Back Next > Cancel

Step 10

จากที่เราคลิก Next แล้วจะแสดงตามรูปด้านล่างให้เราใส่ Password : 123456 หรือ แล้วแต่ User จะตั้ง จากนั้นกด Next

MySQL Server Instance Configuration Wizard

MySQL Server Instance Configuration
Configure the MySQL Server 5.5 server instance.

Please set the security options.

Modify Security Settings

New root password: Enter the root password.

Confirm: Retype the password.

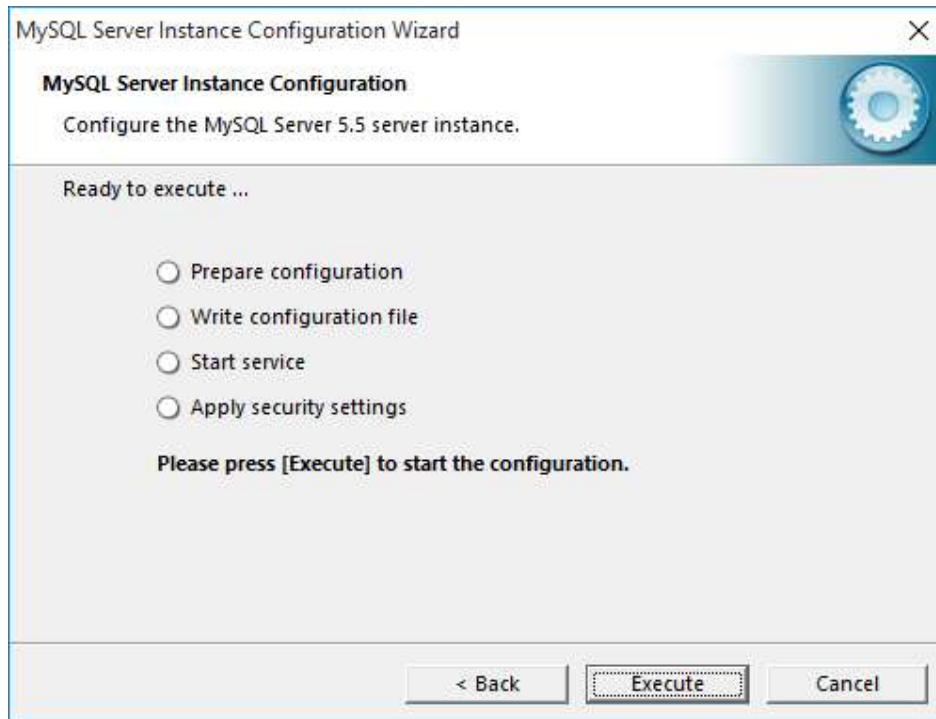
Enable root access from remote machines

Create An Anonymous Account
This option will create an anonymous account on this server. Please note that this can lead to an insecure system.

< Back Next > Cancel

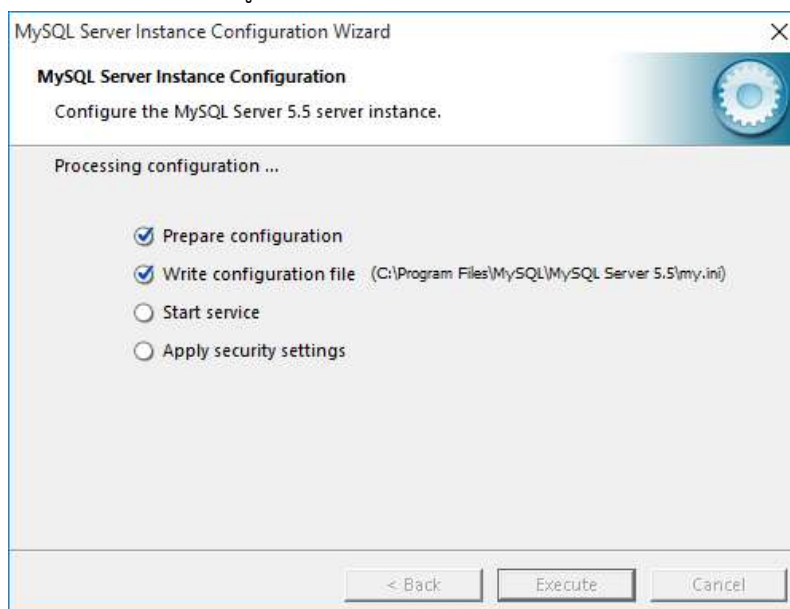
Step 11

จากที่เราคลิก Next แล้วจะแสดงตามรูปด้านล่างให้เรากด Execute เพื่อทำการ Configuration



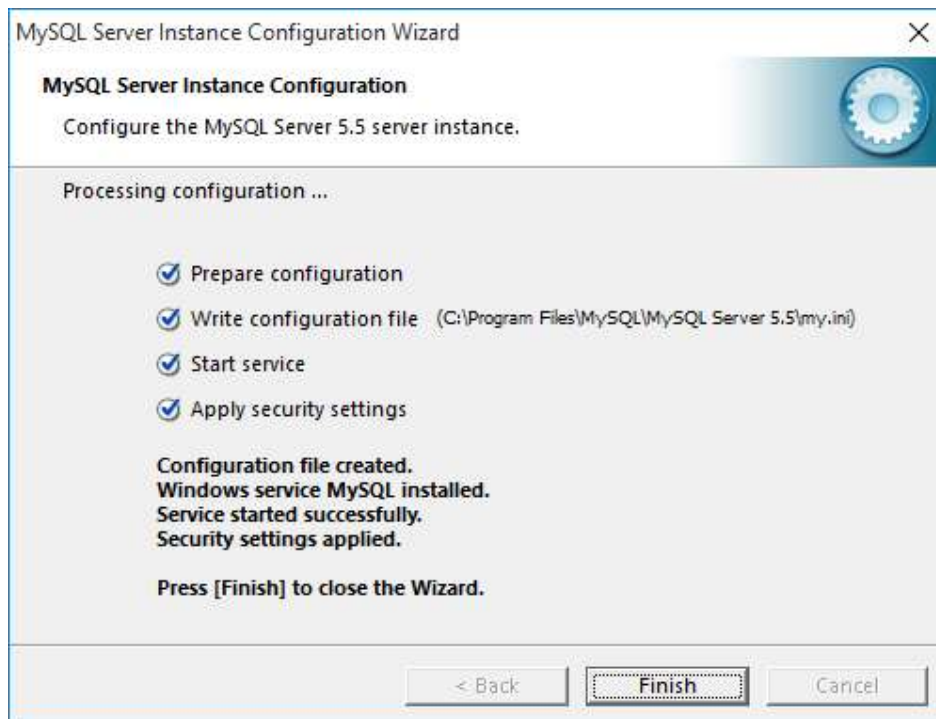
Step 12

จากที่เราคลิก Execute แล้วจะแสดงตามรูปด้านล่างแสดงว่าโปรแกรมกำลังทำการ Configuration รอสักครู่



Step 13

เมื่อโปรแกรมทำการ Configuration เสร็จเรียบร้อยแล้วก็จะแสดงปุ่ม Finish ให้เรากดปุ่ม Finish



เสร็จสิ้นสำหรับการติดตั้ง MySQL 5.5.51